



63939 casos confirmados

23695 recuperados

74399 casos descartados

1383 óbitos confirmados

Gráfico 1. Casos confirmados por data de início dos sintomas e acumulado para o período. Paraíba, até a o dia 15/07/2020.

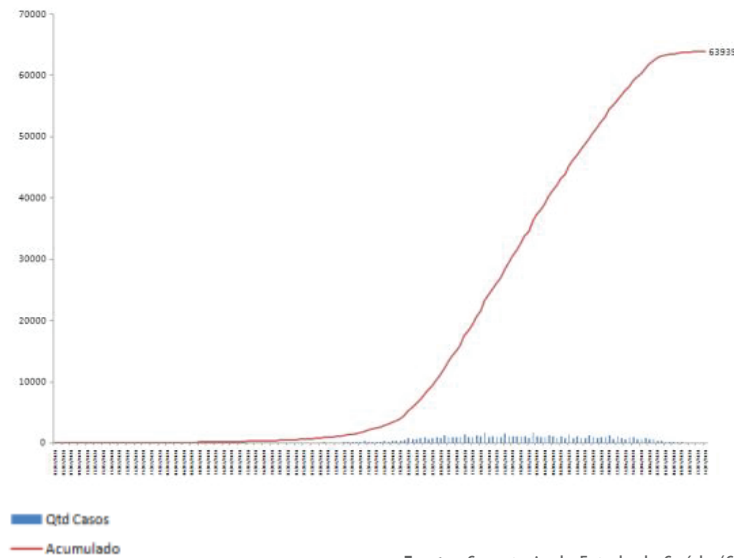


Gráfico 2. Distribuição dos casos confirmados por sexo. Paraíba, até o dia 15/07/2020.

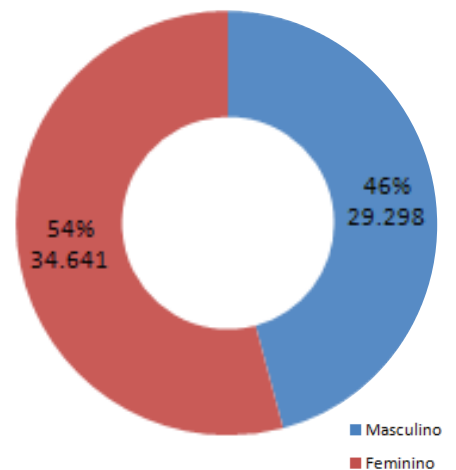


Figura 1 - Distribuição dos casos confirmados por município de residência Paraíba, até 15/07/2020.

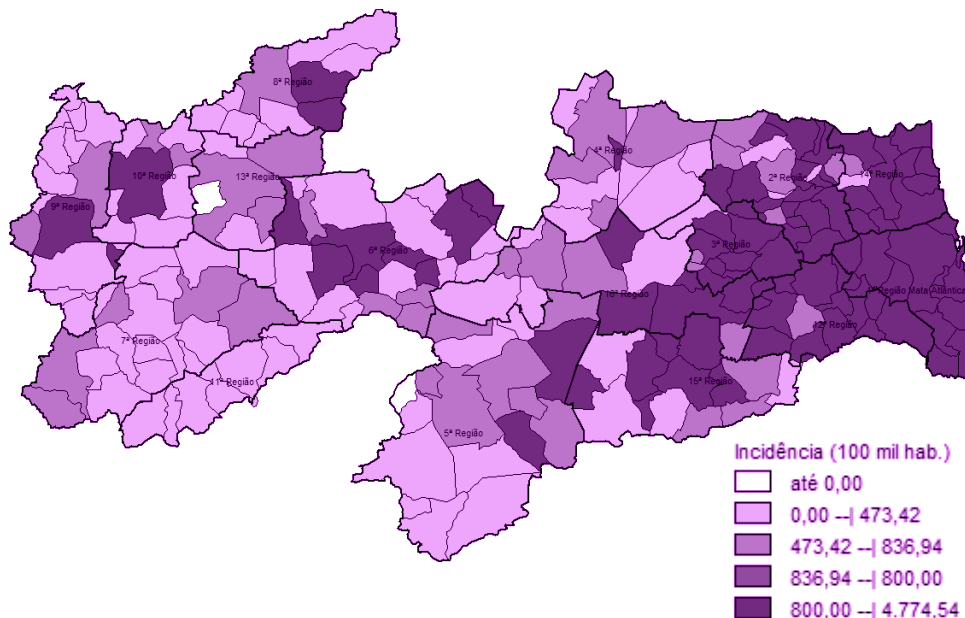
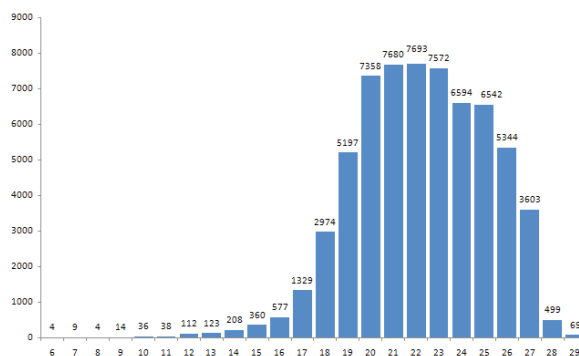




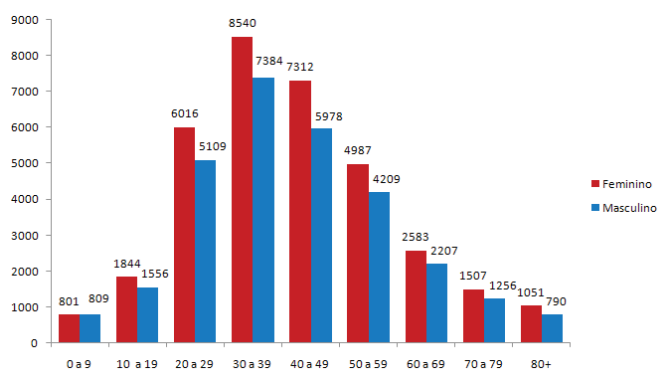
Gráfico 3 - Distribuição dos casos confirmados por semana epidemiológica. Paraíba, até 15/07/2020.



Fonte: Secretaria de Estado da Saúde (SES-PB)

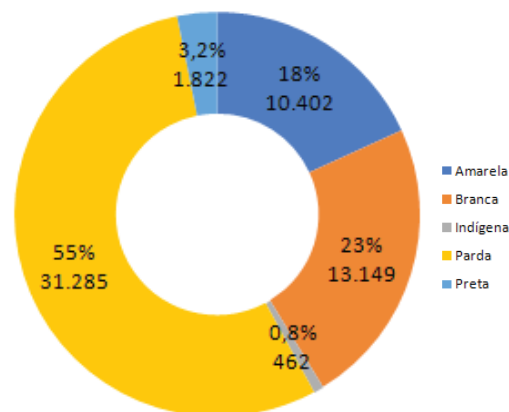
A redução no número de casos confirmados de Covid-19 nas últimas semanas, provavelmente, está relacionado ao fato de que os casos notificados de síndromes gripais leves e moderadas somente serão submetidos a testagens para elucidação do diagnóstico a partir do 10º dia após o início dos sintomas.

Gráfico 4 - Distribuição dos casos confirmados por faixa etária e sexo. Paraíba, até dia 15/07/2020.



Fonte: Secretaria de Estado da Saúde (SES-PB)

Gráfico 5 - Número e Percentual de casos confirmados para Covid-19, segundo raça/cor, Paraíba, até dia 15/07/2020.



Nota: Para análise foram excluídos os casos com campo Ignorado/Branco (n= 6.786)

Tabela 1 - Distribuição dos casos confirmados por município de residência. Paraíba, até 15/07/2020.

Município de Residência	Caso	Óbito	Município de Residência	Caso	Óbito
Água Branca	38	2	Areial	37	2
Aguiar	19	0	Aroeiras	125	0
Alagoa Grande	594	11	Assunção	30	0
Alagoa Nova	217	6	Baía da Traição	320	4
Alagoinha	605	3	Bananeiras	105	1
Alcantil	26	0	Baraúna	120	0
Algodão de Jandaíra	4	0	Barra de Santa Rosa	32	1
Alhandra	453	13	Barra de Santana	71	2
Amparo	13	0	Barra de São Miguel	19	1
Aparecida	37	1	Bayeux	1122	59
Araçagi	368	2	Belém	512	6
Arara	138	3	Belém do Brejo do Cruz	14	0
Araruna	170	5	Bernardino Batista	3	0
Areia	217	1	Boa Ventura	2	0
Areia de Baraúnas	6	0	Boa Vista	61	1
			Bom Jesus	6	0

<u>Município de Residência</u>	<u>Caso</u>	<u>Óbito</u>	<u>Município de Residência</u>	<u>Caso</u>	<u>Óbito</u>
Bom Sucesso	7	0	Diamante	3	0
Bonito de Santa Fé	9	1	Dona Inês	48	1
Boqueirão	200	2	Duas Estradas	45	1
Borborema	7	0	Emas	7	0
Brejo do Cruz	165	1	Esperança	337	4
Brejo dos Santos	15	0	Fagundes	64	3
Caaporã	833	9	Frei Martinho	5	0
Cabaceiras	25	0	Gado Bravo	77	1
Cabedelo	2059	25	Guarabira	2809	27
Cachoeira dos Índios	53	3	Gurinhém	271	3
Cacimba de Areia	7	0	Gurjão	19	1
Cacimba de Dentro	83	1	Ibiara	17	0
Cacimbas	41	1	Igaracy	4	0
Caiçara	313	3	Imaculada	26	0
Cajazeiras	894	23	Ingá	603	3
Cajazeirinhas	4	0	Itabaiana	854	13
Caldas Brandão	121	2	Itaporanga	62	1
Camalaú	1	0	Itapororoca	362	3
Campina Grande	8511	184	Itatuba	217	1
Capim	130	4	Jacaraú	176	2
Caraúbas	30	0	Jericó	5	0
Carrapateira	28	0	João Pessoa	17223	485
Casserengue	161	3	Joca Claudino	2	0
Catingueira	15	2	Juarez Távora	226	1
Catolé do Rocha	194	8	Juazeirinho	129	0
Caturité	64	1	Junco do Seridó	31	1
Conceição	137	1	Juripiranga	340	5
Condado	98	1	Juru	15	0
Conde	545	7	Lagoa	4	0
Congo	42	1	Lagoa de Dentro	61	0
Coremas	59	1	Lagoa Seca	501	8
Coxixola	16	0	Lastro	15	0
Cruz do Espírito Santo	243	15	Livramento	52	0
Cubati	61	0	Logradouro	100	2
Cuité	128	1	Lucena	237	2
Cuité de Mamanguape	77	4	Mãe d'Água	16	0
Cuitegi	208	3	Malta	29	1
Curral de Cima	16	0	Mamanguape	1700	24
Curral Velho	1	0	Manaíra	8	0
Damião	5	0	Marcação	127	0
Desterro	43	1	Mari	660	12



<u>Município de Residência</u>	<u>Caso</u>	<u>Óbito</u>	<u>Município de Residência</u>	<u>Caso</u>	<u>Óbito</u>
Marizópolis	8	1	Quixabá	26	0
Massaranduba	239	3	Remígio	186	3
Mataraca	125	4	Riachão	37	0
Matinhas	56	1	Riachão do Bacamarte	197	0
Mato Grosso	7	1	Riachão do Poço	49	2
Maturéia	25	1	Riacho de Santo Antônio	20	0
Mogeirolândia	105	2	Riacho dos Cavalos	5	0
Montadas	35	1	Rio Tinto	700	15
Monte Horebe	1		Salgadinho	12	0
Monteiro	157	1	Salgado de São Félix	149	2
Mulungu	247	4	Santa Cecília	48	0
Natuba	47	1	Santa Cruz	15	1
Nazarezinho	12	1	Santa Helena	11	0
Nova Floresta	30	0	Santa Inês	29	0
Nova Olinda	7	0	Santa Luzia	185	7
Nova Palmeira	40	0	Santa Rita	1618	112
Olho d'Água	37	0	Santa Teresinha	44	0
Olivedos	50	1	Santana de Mangueira	5	0
Parari	5	0	Santana dos Garrotes	6	0
Passagem	30	0	Santo André	6	0
Patos	2082	62	São Bentinho	24	0
Paulista	73	1	São Bento	820	12
Pedra Branca	1	0	São Domingos do Cariri	31	1
Pedra Lavrada	27	0	São Francisco	19	0
Pedras de Fogo	1110	17	São João do Cariri	56	0
Pedro Régis	33	1	São João do Rio do Peixe	113	1
Piancó	96	3	São João do Tigre	4	0
Picuí	134	2	São José da Lagoa Tapada	27	0
Pilar	209	3	São José de Caiana	32	0
Pilões	46	0	São José de Espinharas	12	0
Pilõeszinhos	187	1	São José de Piranhas	83	1
Pirpirituba	158	2	São José de Princesa	1	0
Pitimbu	540	6	São José do Bonfim	53	2
Pocinhos	71	1	São José do Brejo do Cruz	5	0
Poço Dantas	4	0	São José do Sabugi	175	1
Poço de José de Moura	1		São José dos Cordeiros	7	0
Pombal	200	1	São José dos Ramos	155	0
Prata	3	0	São Mamede	35	3
Princesa Isabel	48	3	São Miguel de Taipu	90	2
Puxinanã	214	1	São Sebastião de Lagoa de Roça	149	2
Queimadas	694	5	São Sebastião do Umbuzeiro	5	0

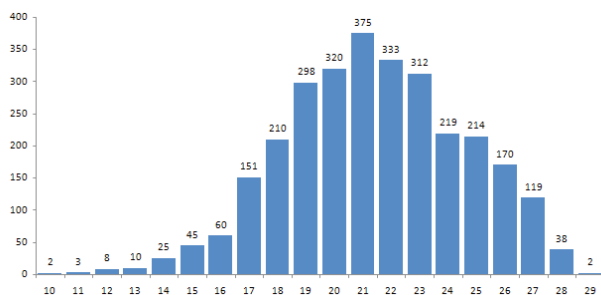


Município de Residência	Caso	Óbito	Município de Residência	Caso	Óbito
São Vicente do Seridó	34	0	Tacima	92	1
Sapé	674	22	Taperoá	53	2
Serra Branca	104	1	Tavares	34	1
Serra da Raiz	14	0	Teixeira	100	2
Serra Grande	8	0	Tenório	13	0
Serra Redonda	163	0	Triunfo	21	0
Serraria	66	1	Uiraúna	31	1
Sertãozinho	64	0	Umbuzeiro	57	2
Sobrado	108	2	Várzea	9	0
Solânea	222	1	Vieirópolis	4	0
Soledade	105	1	Vista Serrana	3	0
Sossêgo	8	0	Zabelê	9	0
Sousa	773	10	Total	63939	1383
Sumé	112	1			

* Dados extraídos dos sistemas SIM, SIVEP e ESUS-VE, sujeitos a alterações por parte dos municípios.

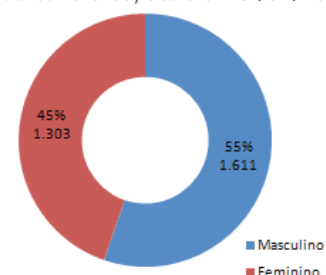
PERFIL SRAG CONFIRMADOS DA COVID-19, PB - 2020

Gráfico 6. Distribuição dos casos graves confirmados por semana epidemiológica. Paraíba, até dia 15/07/2020.



Fonte: Secretaria de Estado da Saúde (SES-PB)

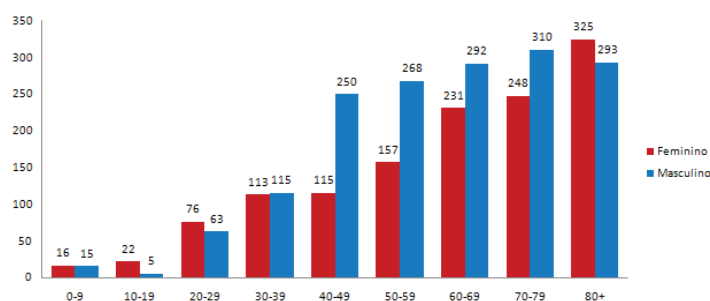
Gráfico 7. Distribuição dos casos graves por sexo. Paraíba, até dia 15/07/2020.



Fonte: Secretaria de Estado da Saúde (SES-PB)

Gráfico 8. Distribuição dos casos graves por faixa etária. Paraíba, até dia 15/07/2020.

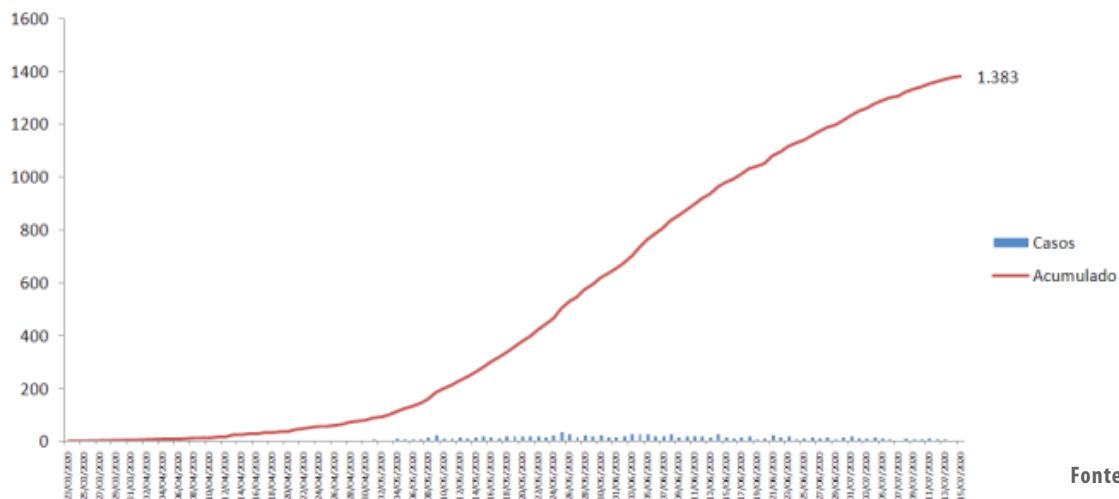
Fonte: Secretaria de Estado da Saúde (SES-PB)





PERFIL SRAG CONFIRMADOS DA COVID-19, PB - 2020

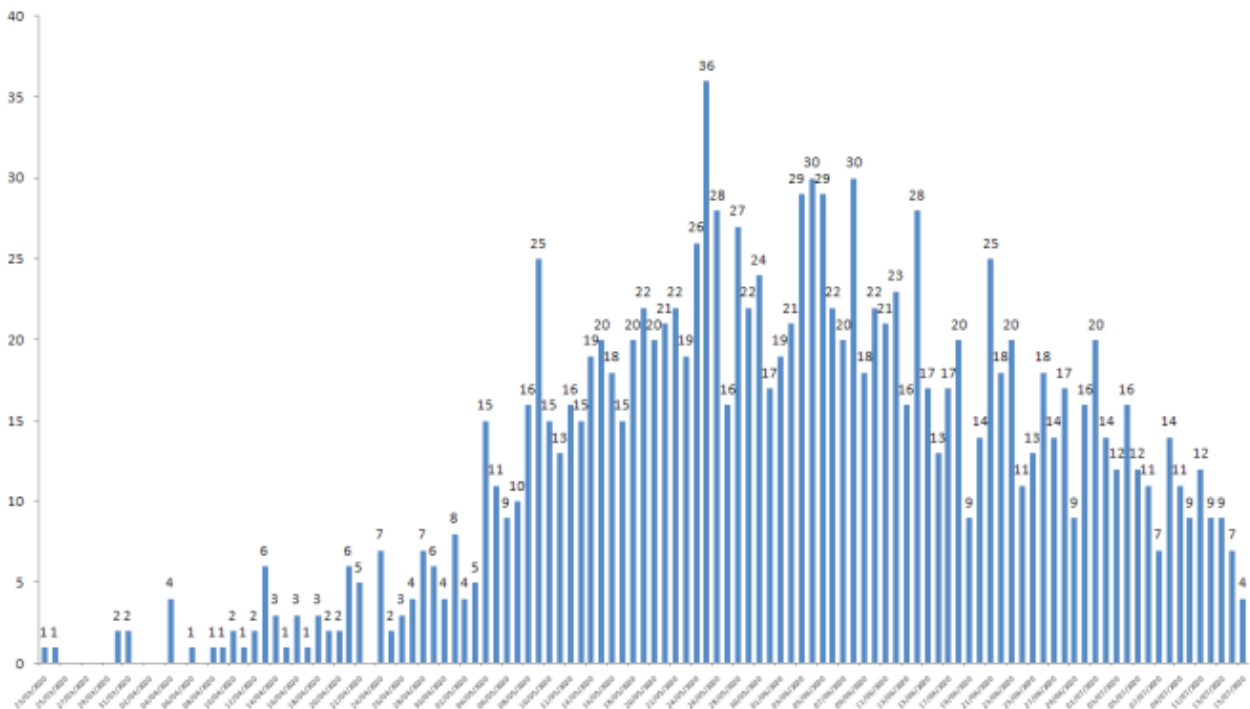
Gráfico 9. Número de óbitos e número de óbitos acumulados por data de ocorrência do óbito. Paraíba, até o dia 15/07/2020.



Fonte: Secretaria de Estado da Saúde (SES-PB)

* Dados extraídos dos sistemas SIM, SIVEP e ESUS-VE, sujeitos a alterações por parte dos municípios.

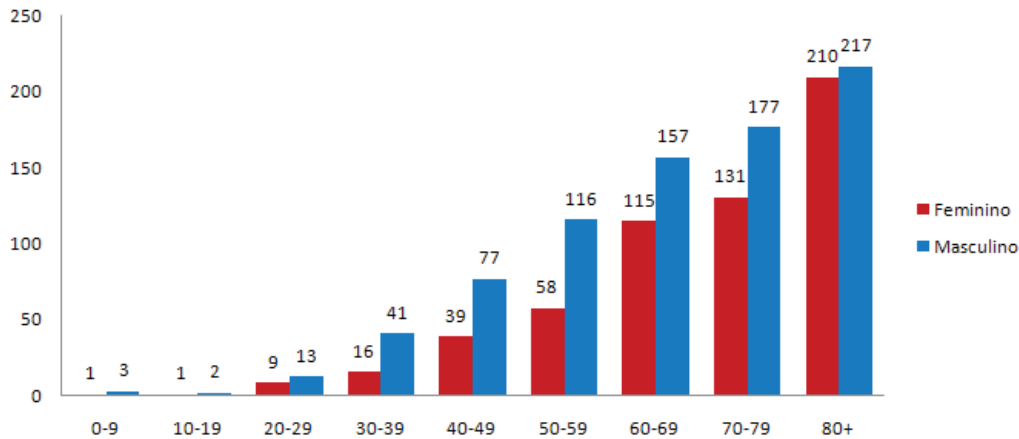
Gráfico 10. Distribuição dos óbitos confirmados COVID 19, por data do falecimento. Paraíba, até dia 15/07/2020.



Fonte: Secretaria de Estado da Saúde (SES-PB)

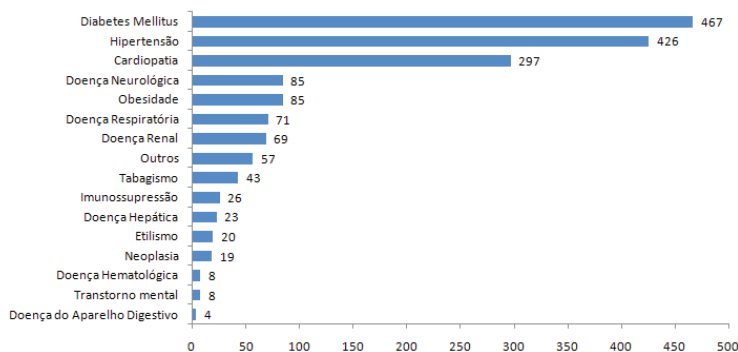


Gráfico 11. Distribuição dos óbitos confirmados por sexo e faixa etária. Paraíba, até dia 15/07/2020.



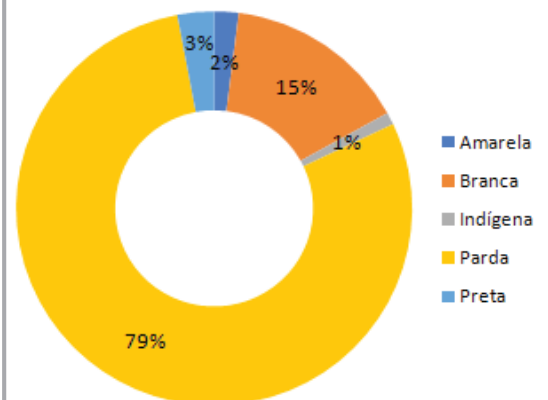
Fonte: Secretaria de Estado da Saúde (SES-PB)

Gráfico 12. Distribuição dos óbitos confirmados por comorbidade. Paraíba, até dia 15/07/2020.



Fonte: Secretaria de Estado da Saúde (SES-PB)

Gráfico 13. Proporção de óbitos por COVID-19 segundo raça/cor. Paraíba, até 15/07/2020.



* Dados extraídos dos sistemas SIM, SIVEP e ESUS-VE, sujeitos a alterações por parte dos municípios.

Tabela 2. Letalidade por COVID-19 segundo a raça/cor. Paraíba, até 15/07/2020

Raça/cor	Letalidade
Branca	1,1%
Preta	1,6%
Amarela	0,2%
Parda	2,4%
Indígena	1,3 %

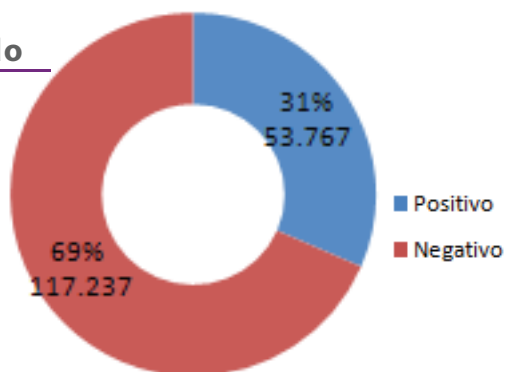
Fonte: Secretaria de Estado da Saúde (SES-PB)



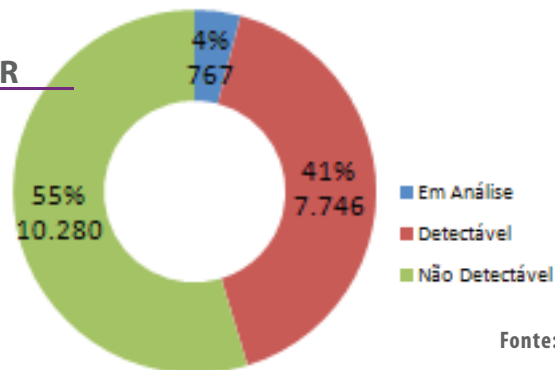
DADOS LABORATORIAIS DA COVID-19, PB - 2020

Gráfico 14. Resultados dos PCR e testes rápidos aplicados. Paraíba, até dia 15/07/2020.

Teste Rápido



PCR



Fonte: Lacen-PB

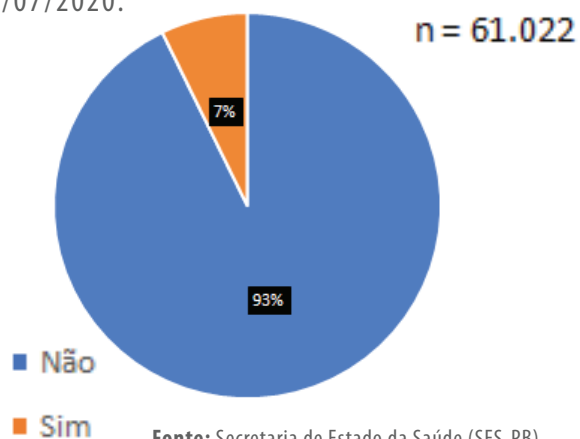
PROFISSIONAIS DE SAÚDE

Tabela 3. Número de profissionais de saúde testados para Covid - 19, segundo a classificação final, Paraíba, até dia 15/07/2020.

Classificação final	Nº Profissionais de Saúde
Confirmados	4.376
Descartados	24.820
Em investigação	3.415
Total	32.611

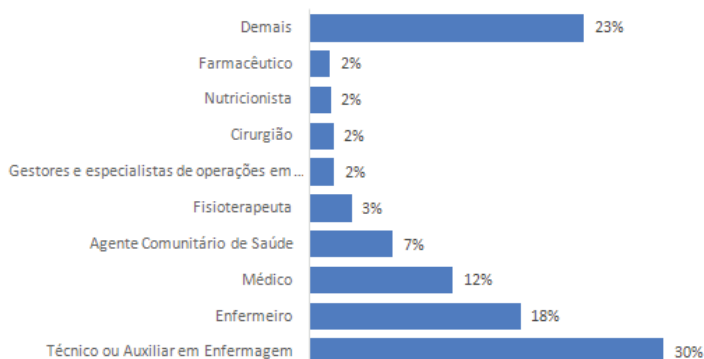
Fonte: Secretaria de Estado da Saúde (SES-PB)

Gráfico 15. Proporção de casos confirmados de Covid 19 em profissionais de saúde. Paraíba, até dia 15/07/2020.



Fonte: Secretaria de Estado da Saúde (SES-PB)

Gráfico 16. Proporção de casos confirmados no E SUS VE dos profissionais de saúde (n=4.376) segundo a categoria profissional. Paraíba, até dia 15/07/2020



Fonte: Secretaria de Estado da Saúde (SES-PB)